

寺田小太郎 いのちの記録

コレクションよ、永遠に

2021年 7/10 (土) → 9/20 (月・祝) 多摩美術大学美術館

前編「起源」

出品リスト

凡例

本冊子は、多摩美術大学美術館で開催される「寺田小太郎 いのちの記録—コレクションよ、永遠に」〔前編「起源」:2021年7月10日-9月20日〕の出品リストである。

作品番号は展示会場内キャプションに記載されている陳列番号と一致するが、番号と陳列の順序は必ずしも一致しない。なお、出品作品は事情により一部変更となる場合がある。

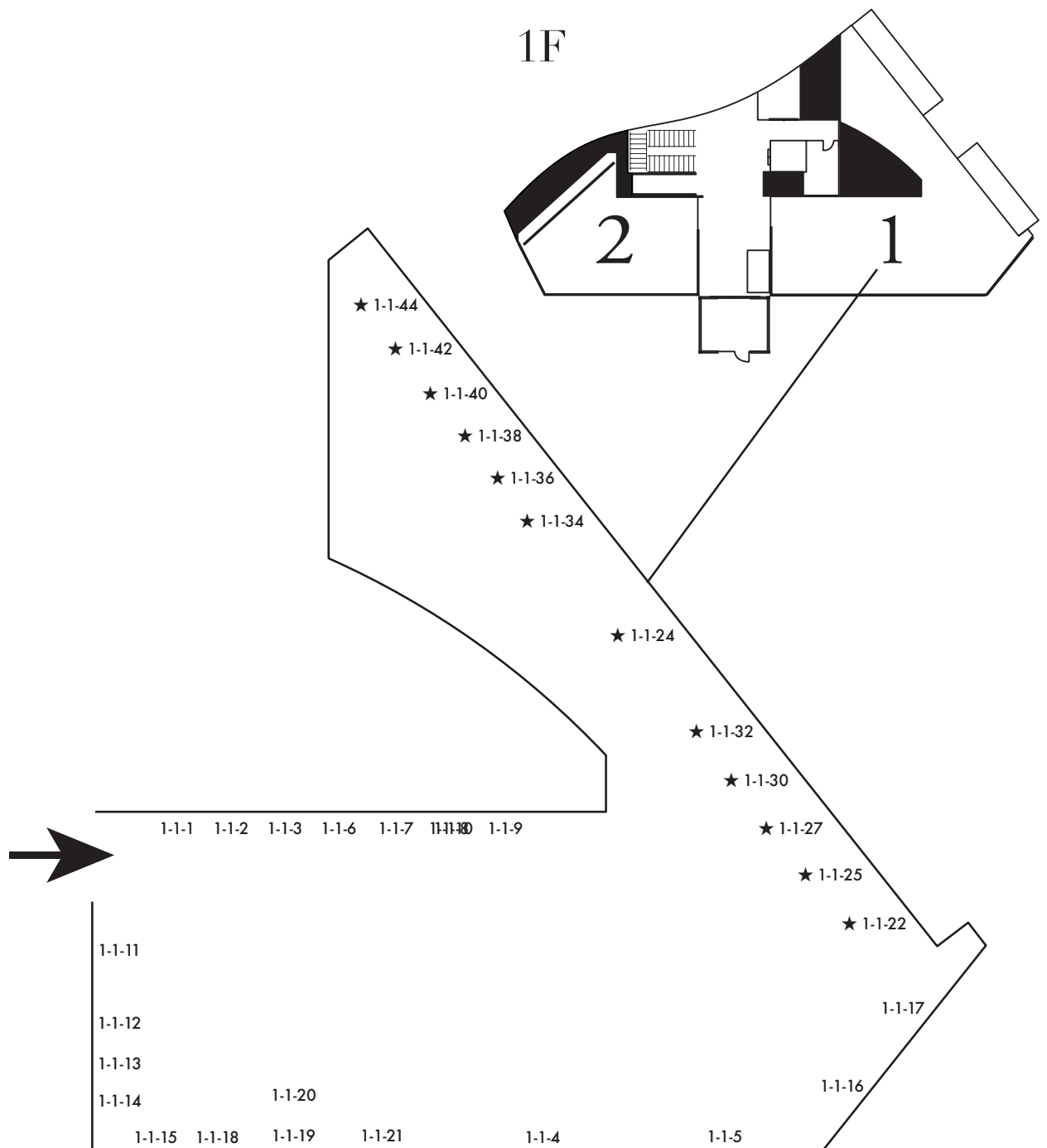
作品データは原則として所蔵先の提供情報および作品記載情報に基づき、作家名、作品番号、作品タイトル、制作年の順に記した。技法・素材、寸法(縦×横 / 高さ×幅×奥行き)。



撮影禁止



 @tamabi_museum



1室 出会い 難波田龍起・史男

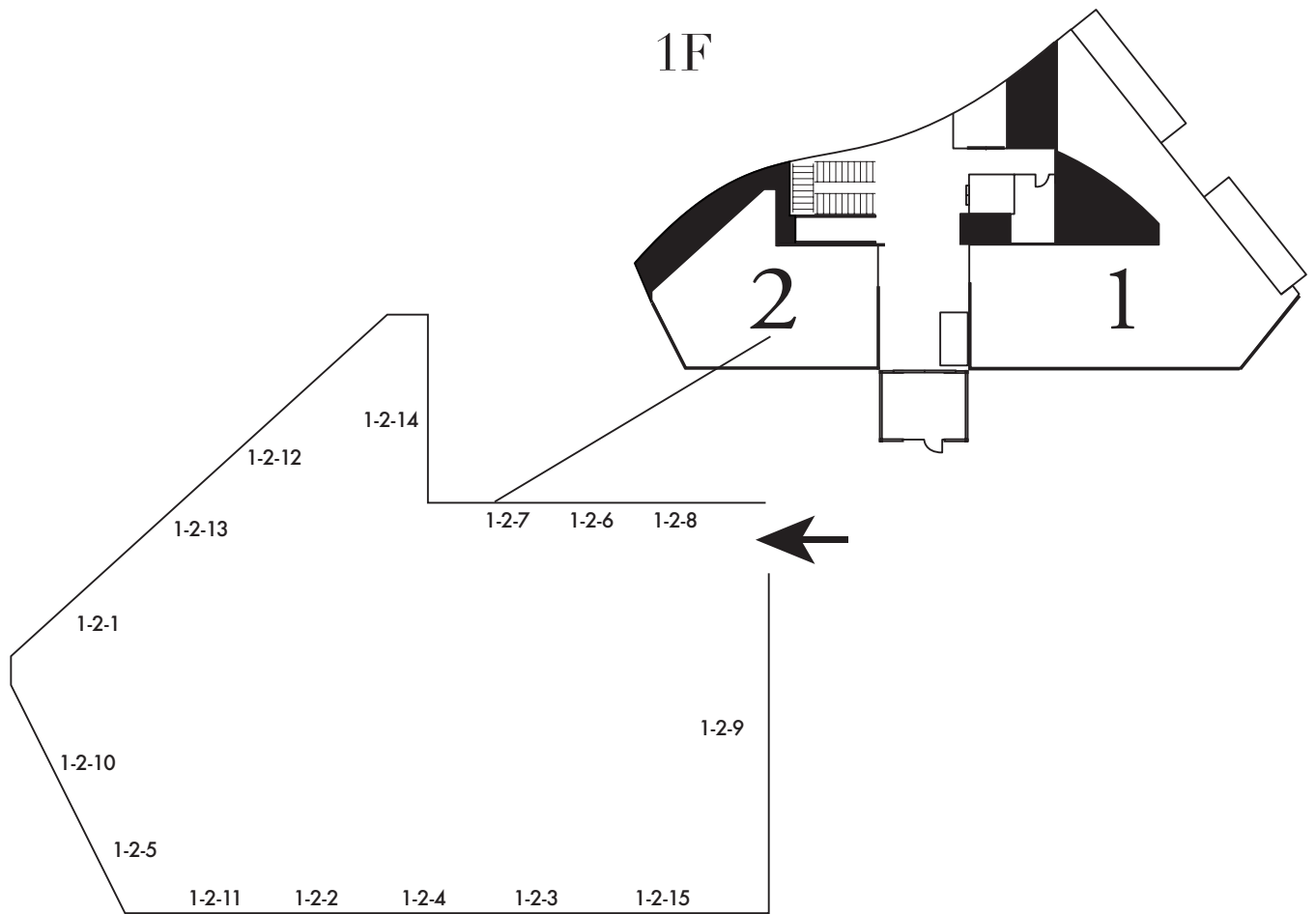
作品番号	作家名	タイトル	制作年	技法・素材	寸法 (縦×横/ 高さ×幅×奥行き)	所蔵
1-1-1	難波田龍起	甦った面影 (石窟の時間より)	1988	水彩、インク、紙	37.0 × 37.0cm	東京オペラシティ アートギャラリー
1-1-2	難波田龍起	はるかな思い出 (石窟の時間より)	1988	水彩、インク、紙	48.0 × 65.0cm	東京オペラシティ アートギャラリー
1-1-3	難波田龍起	石窟の時間 (石窟の時間より)	1988	水彩、インク、紙	48.0 × 64.0cm	東京オペラシティ アートギャラリー
1-1-4	難波田龍起	生の記録 3	1994	油彩、キャンバス	162.1 × 390.9cm	東京オペラシティ アートギャラリー
1-1-5	難波田龍起	生の記録 4	1994	油彩、キャンバス	162.1 × 390.9cm	東京オペラシティ アートギャラリー
1-1-6	難波田龍起	自画像	1935	油彩、キャンバス	46.0 × 37.0cm	東京オペラシティ アートギャラリー
1-1-7	難波田龍起	VOTIVE RELIEF (ギリシャ彫刻レリーフより)	1935	油彩、キャンバス	72.7 × 90.9cm	東京オペラシティ アートギャラリー
1-1-8	難波田龍起	廃墟 (最後の審判より)	1942	油彩、キャンバス	72.7 × 60.6cm	東京オペラシティ アートギャラリー
1-1-9	難波田龍起	庭	1951	油彩、キャンバス	53.0 × 45.0cm	東京オペラシティ アートギャラリー

作品番号	作家名	タイトル	制作年	技法・素材	寸法(縦×横/ 高さ×幅×奥行)	所蔵
1-1-10	難波田龍起	即興詩：秋の詩	1954	油彩、板	31.0 × 41.0cm	東京オペラシティ アートギャラリー
1-1-11	難波田龍起	発生 A	1959	油彩、布、紙、 (メディウム)、板	80.5 × 99.5cm	東京オペラシティ アートギャラリー
1-1-12	難波田龍起	夜 A	1965	蠟、油彩、紙	38.1 × 26.9cm	東京オペラシティ アートギャラリー
1-1-13	難波田龍起	夜 F	1965	蠟、油彩、紙	38.0 × 27.0cm	東京オペラシティ アートギャラリー
1-1-14	難波田龍起	夜 G	1965	蠟、油彩、紙	38.5 × 27.0cm	東京オペラシティ アートギャラリー
1-1-15	難波田龍起	青の詩	1962	油彩、エナメル、 キャンバス	79.0 × 99.0cm	東京オペラシティ アートギャラリー
1-1-16	難波田龍起	青い夜	1966	油彩、エナメル、 キャンバス	73.0 × 90.5cm	東京オペラシティ アートギャラリー
1-1-17	難波田龍起	ファンタジー 赤	1966	油彩、エナメル、 キャンバス	72.8 × 91.0cm	東京オペラシティ アートギャラリー
1-1-18	難波田龍起	群像	1970	油彩、パステル、鉛、 コラージュ、パネル	64.8 × 76.0cm	東京オペラシティ アートギャラリー
1-1-19	難波田龍起	幽	1974	油彩、キャンバス	31.8 × 40.9cm	東京オペラシティ アートギャラリー
1-1-20	難波田龍起	幻	1974	油彩、キャンバス	31.8 × 40.9cm	東京オペラシティ アートギャラリー
1-1-21	難波田龍起	合掌	1976	油彩、キャンバス	60.6 × 72.7cm	東京オペラシティ アートギャラリー
★ 1-1-22	難波田史男	ニコライ堂	1960	油彩、段ボール	45.0 × 69.5cm	東京オペラシティ アートギャラリー
● 1-1-23	難波田史男	ニコライ堂	1960	油彩、紙	46.5 × 65.0cm	東京オペラシティ アートギャラリー
★ 1-1-24	難波田史男	自己とのたたかひの日々 N-14	1961	水彩、インク、紙	76.5 × 109.0cm	東京オペラシティ アートギャラリー
★ 1-1-25	難波田史男	無題	1962	インク、紙	20.0 × 31.5cm	東京オペラシティ アートギャラリー
● 1-1-26	難波田史男	無題	1962	水彩、インク、紙	20.0 × 31.2cm	東京オペラシティ アートギャラリー
★ 1-1-27	難波田史男	無題	1962	水彩、インク、紙	37.5 × 53.0cm	東京オペラシティ アートギャラリー
● 1-1-28	難波田史男	無題	1962	水彩、インク、紙	37.5 × 53.5cm	東京オペラシティ アートギャラリー
● 1-1-29	難波田史男	宇宙船がくるよ	1961	水彩、インク、紙	77.0 × 109.5cm	東京オペラシティ アートギャラリー
★ 1-1-30	難波田史男	彩色画 7	1963	水彩、インク、紙	27.0 × 38.0cm	東京オペラシティ アートギャラリー
● 1-1-31	難波田史男	無題	1967	水彩、インク、紙	21.0 × 32.0cm	東京オペラシティ アートギャラリー
★ 1-1-32	難波田史男	太陽を紡ぐ少女	1968	水彩、インク、紙	21.0 × 28.0cm	東京オペラシティ アートギャラリー
● 1-1-33	難波田史男	太陽とまじりあった海原	1968	水彩、インク、紙	21.0 × 28.0cm	東京オペラシティ アートギャラリー
★ 1-1-34	難波田史男	夜の太陽	1968	水彩、インク、紙	21.0 × 28.0cm	東京オペラシティ アートギャラリー
★ 1-1-36	難波田史男	北国の旅人	1970	水彩、インク、紙	21.0 × 32.0cm	府中市美術館
● 1-1-37	難波田史男	恋の終り	1971	水彩、インク、紙	21.0 × 32.0cm	府中市美術館
★ 1-1-38	難波田史男	街に立つスフィンクス	1969	水彩、インク、紙	32.0 × 21.0cm	東京オペラシティ アートギャラリー
● 1-1-39	難波田史男	神秘	1970	水彩、インク、紙	32.0 × 21.0cm	東京オペラシティ アートギャラリー
★ 1-1-40	難波田史男	青の幻想	1973	水彩、インク、紙	20.3 × 31.0cm	東京オペラシティ アートギャラリー
● 1-1-41	難波田史男	彼方	1973	水彩、インク、紙	21.0 × 32.0cm	東京オペラシティ アートギャラリー
★ 1-1-42	難波田史男	夕闇	1973	水彩、インク、紙	21.0 × 32.0cm	東京オペラシティ アートギャラリー
● 1-1-43	難波田史男	湖上	1973	水彩、インク、紙	20.8 × 32.0cm	東京オペラシティ アートギャラリー
★ 1-1-44	難波田史男	松明を捧げる少年	1974	水彩、インク、紙	20.3 × 32.0cm	東京オペラシティ アートギャラリー
● 1-1-45	難波田史男	追想	1974	水彩、インク、紙	20.0 × 32.0cm	東京オペラシティ アートギャラリー

下記の通り、一部作品について前編会期中に展示替えを行います。
展示替えがある作品の「作品番号」に★印、●印をつけております。

★=2021年7月10日(土)～8月16日(月)間の公開

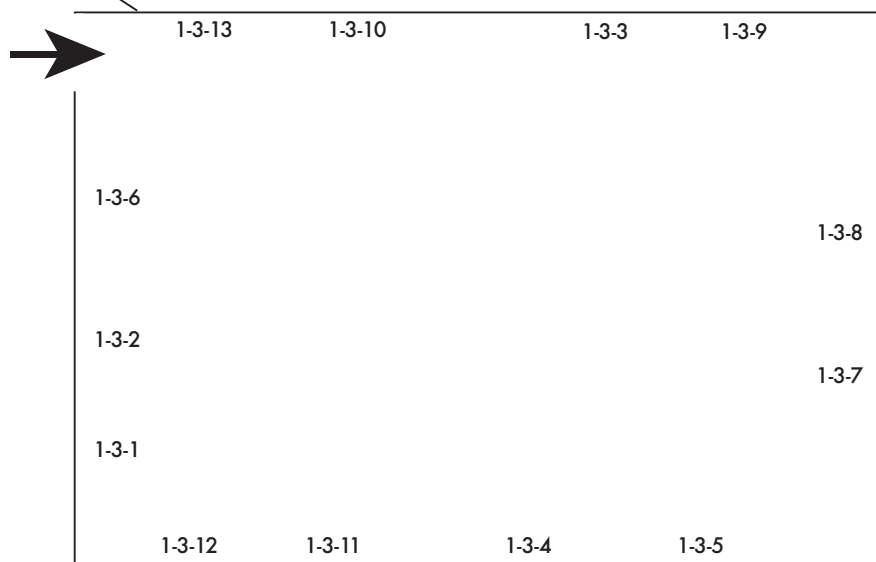
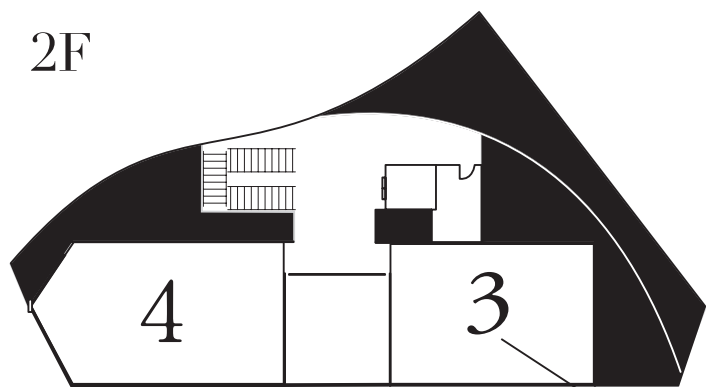
●=2021年8月18日(水)～9月20日(月・祝)間の公開



2室 「日本的抽象」から「東洋的抽象」へ

作品番号	作家名	タイトル	制作年	技法・素材	寸法(縦×横/ 高さ×幅×奥行き)	所蔵
1-2-1	白髪一雄	長義	1961	油彩、キャンバス	91.0 × 117.0cm	東京オペラシティ アートギャラリー
1-2-2	山口長男	作品	1970 年代	水彩、紙	38.0 × 26.7cm	東京オペラシティ アートギャラリー
1-2-3	李禹煥	線より	1976	岩絵具、膠、 キャンバス	100.0 × 80.0cm	東京オペラシティ アートギャラリー
1-2-4	李禹煥	点より	1978	岩絵具、膠、 キャンバス	72.7 × 90.5cm	東京オペラシティ アートギャラリー
1-2-5	尹亨根	Umber-Blue '77	1977	油彩、麻布	162.1 × 130.3cm	東京オペラシティ アートギャラリー
1-2-6	柿崎兆	童話：雲	1984	木版画、和紙	45.5 × 30.0cm	東京オペラシティ アートギャラリー
1-2-7	野見山暁治	糸島の木	1984	油彩、キャンバス	60.0 × 72.0cm	府中市美術館
1-2-8	前田昌良	Landscape in June: Ishiuchi 9	1988	油彩、紙、布、 パネル	90.8 × 72.6cm	府中市美術館
1-2-9	郭仁植	Work 86-KK	1986	墨、和紙	199.0 × 300.0cm	東京オペラシティ アートギャラリー
1-2-10	崔恩景	Beyond the Colours #14	1992	テンペラ、油彩、 キャンバス	162.1 × 130.3cm	東京オペラシティ アートギャラリー
1-2-11	榎倉康二	干涉 (STORY-No.45)	1992	油彩、キャンバス、 木	130.3 × 162.5cm	東京オペラシティ アートギャラリー
1-2-12	吉澤美香	り - 46	1995	工業用プリンティン グインク、 アクリル板	138.5 × 110.5cm	東京オペラシティ アートギャラリー
1-2-13	野田裕示	WORK 1071	1997	アクリル絵具、綿布、 キャンバス	227.0 × 162.0cm	府中市美術館
1-2-14	堂本右美	Untitled YD-D9720	1997	水彩、アクリル絵具、 紙	29.0 × 20.6cm	東京オペラシティ アートギャラリー
1-2-15	尹熙倉	何か	2000	陶粉、膠、パネル	163.0 × 130.0cm	東京オペラシティ アートギャラリー

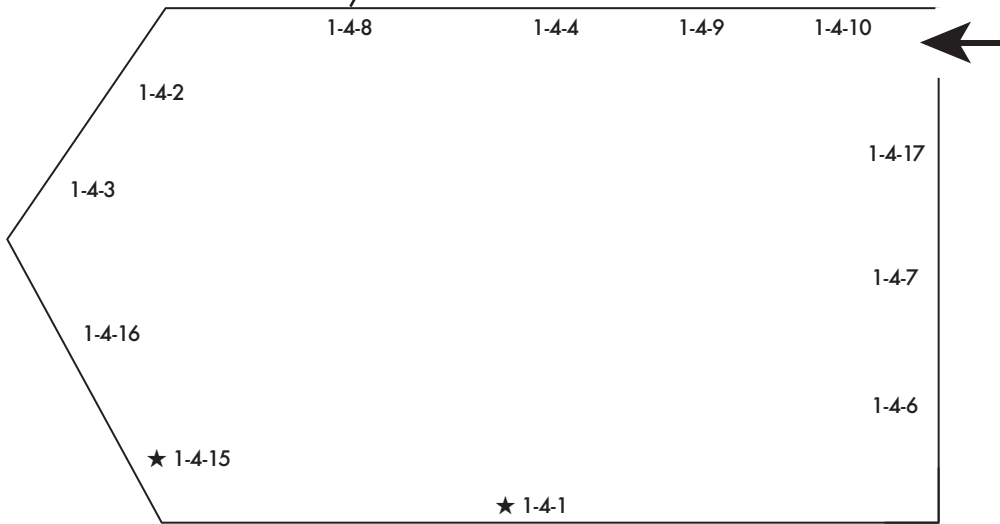
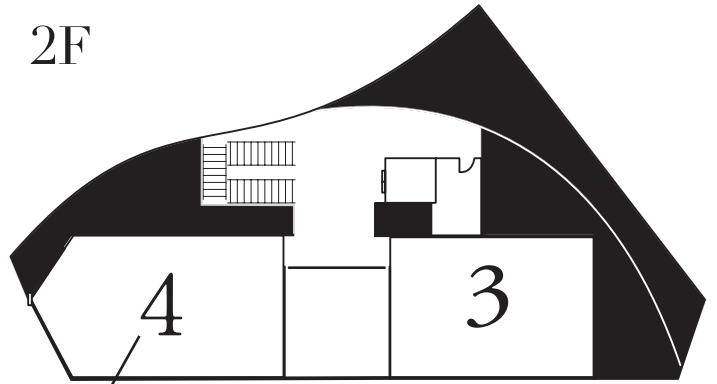
2F



3室 ブラック & ホワイト表現と非表現

作品番号	作家名	タイトル	制作年	技法・素材	寸法 (縦×横/ 高さ×幅×奥行き)	所蔵
1-3-1	チャールズ・ランフ	Untitled	1978	ゼラチン・シルバー・プリント	26.1 × 26.1cm	多摩美術大学美術館
1-3-2	チャールズ・ランフ	Chamber Suite I, No. 4	1980	ゼラチン・シルバー・プリント	26.5 × 26.5cm	多摩美術大学美術館
1-3-3	アド・ラインハート	『10 Screenprints』より	1966	シルクスクリーン、紙	30.4 × 30.4cm	府中市美術館
1-3-4	桑山忠明	Black	1960- 1966	顔料、紙	75.5 × 59.5cm	東京オペラシティ アートギャラリー
1-3-5	松谷武判	雫	1985	ミクストメディア、紙	145.5 × 114.0cm	東京オペラシティ アートギャラリー
1-3-6	ベン・ニコルソン	ゴブレットとマグカップ	1967	エッチング、紙	26.5 × 12.5cm	府中市美術館
1-3-7	鄭相和	無題 89-2-7	1989	油彩、キャンバス	99.4 × 80.4cm	府中市美術館
1-3-8	鄭相和	無題 91-3-9	1991	アクリル絵具、キャンバス	162.0 × 130.0cm	東京オペラシティ アートギャラリー
1-3-9	村上友晴	A・MU・0088	1988	油彩、墨、紙	35.7 × 25.5cm	府中市美術館
1-3-10	白髪一雄	貫流	1973	油彩、キャンバス	112.0 × 145.0cm	東京オペラシティ アートギャラリー
1-3-11	李禹煥	With Winds	1988	岩彩、キャンバス	162.0 × 130.5cm	府中市美術館
1-3-12	赤塚祐二	untitled 6197	1997	油彩、キャンバス	65.0 × 53.0cm	府中市美術館
1-3-13	磯見輝夫	雲	1980	木版画、和紙	79.8 × 143.0cm	東京オペラシティ アートギャラリー

2F



4室 わが山河 故郷への旅路

作品番号	作家名	タイトル	制作年	技法・素材	寸法（縦×横／高さ×幅×奥行き）	所蔵
★1-4-1	中路融人	伊吹山	1990	岩絵具、紙	182.5 × 726.0cm	東京オペラシティ アートギャラリー
1-4-2	麻田浩	御滝図（兄に）	1990	油彩、キャンバス	194.0 × 112.0cm	東京オペラシティ アートギャラリー
1-4-3	有元容子	黒戸山	2001	岩絵具、紙	162.1 × 112.1cm	東京オペラシティ アートギャラリー
1-4-4	中村徹	うめのおくやまF	2003	ミクストメディア、 パネル	84.9 × 30.5cm	多摩美術大学美術館
1-4-6	齋藤満栄	富士	2018	岩絵具、雲肌麻紙、墨	80.5 × 116.5cm	多摩美術大学美術館
1-4-7	齋藤満栄	那智	2018	岩絵具、墨、白麻紙	80.2 × 116.8cm	多摩美術大学美術館
1-4-8	齋藤満栄	遊行柳	2013	岩絵具、墨、雲肌麻紙	172.0 × 370.9cm	多摩美術大学美術館
1-4-9	奥村美佳	道	2014	胡粉、岩絵具、墨、金泥、 麻紙	129.0 × 160.9cm	多摩美術大学美術館
1-4-10	奥村美佳	家路	2014	胡粉、岩絵具、墨、金泥、 麻紙	62.9 × 75.0cm	多摩美術大学美術館
●1-4-11	奥村美佳	詩人の籠	2014	胡粉、岩絵具、麻紙、 墨	55.5 × 47.8cm	多摩美術大学美術館
●1-4-12	奥村美佳	柗の森	2016	胡粉、岩絵具、麻紙、 墨	39.5 × 30.6cm	多摩美術大学美術館
●1-4-13	奥村美佳	秋風	2016	胡粉、岩絵具、墨、金泥、 麻紙	59.3 × 48.6cm	多摩美術大学美術館
●1-4-14	伊藤彬	詩人の籠	1987	木炭、墨、顔料、麻紙	180.0 × 270.0cm	東京オペラシティ アートギャラリー
★1-4-15	松本祐子	雪梅	1999	顔料、紙	130.0 × 193.0cm	東京オペラシティ アートギャラリー
1-4-16	松本祐子	今朝の秋	2017	金箔、金泥、岩絵具、 雲肌麻紙	152.0 × 143.0cm	個人蔵
1-4-17	稗田一穂	耀く大空の月	2017	胡粉、岩絵具、墨、金泥、 麻紙	60.8 × 74.8cm	多摩美術大学美術館

下記の通り、一部作品について前編会期中に展示替えを行います。
展示替えがある作品の「作品番号」に★印、●印をつけております。

★=2021年7月10日（土）～8月16日（月）間の公開

●=2021年8月18日（水）～9月20日（月・祝）間の公開

多摩美術大学美術館

Tama Art University Museum